

展馆交通及周边配套

日期及时间：

11月27-29日 09:30 - 17:00
11月30日 09:30 - 14:00

入场参观：

- 扫描码登记入场。
- 专业贸易展会限18岁以上人士免费参观。
- 每天闭馆前30分钟将停止办理观众入场登记。

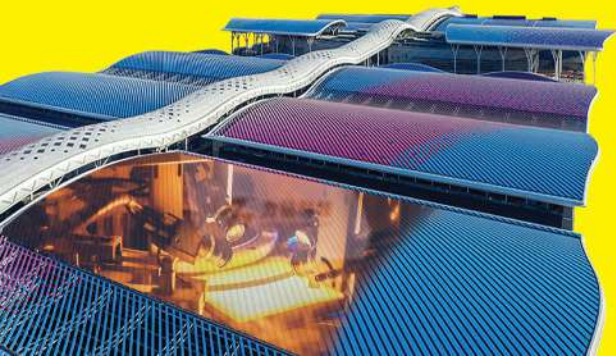
高速公路：

广州：S3广深沿江高速
东莞：京港澳高速 ↔ 龙高高速 ↔ 广深沿江高速
惠州：甬莞高速 ↔ 莞佛高速
中山：广澳高速 ↔ 莞佛高速（广深沿江高速）
香港：屯门公路 ↔ 广深沿江高速
澳门：广澳高速 ↔ 广深沿江高速

- ① S3沿江高速→深圳国际会展中心收费站→凤塘大道→展城路→展馆停车场。
- ② S3沿江高速→福海收费站→福洲大道→福园一路→桥和路→展城路→展馆停车场。
- ③ 广深公路→宝安大道→福洲大道→福园一路→桥和路→展城路→展馆停车场。

非深圳号牌小车从广深沿江高速至展馆，车辆不需要申请临时通行证；车辆在限制期内从市区进入展馆时，需要申请临时通行证。

深圳国际会展中心停车区包括地面停车场和地下停车场，提供约1.2万多个收费车位。小车停车场收费为30分钟内免费，首小时10元，第二小时起每小时1元(不足1小时也当1小时计算)，全天最高收费33元。



高铁：

广州出发：广州南站→深圳北站→换乘地铁5号线到前海湾→再换乘地铁11号线到**机场北站**→再换乘地铁20号线到**国展站**直达展馆。

香港出发：香港西九龙站→福田高铁站→换乘地铁11号线到**机场北站**→再换乘地铁20号线到**国展站**直达展馆。

深圳出发：深圳站(罗湖)搭乘地铁1号线(机场东方向)到车公庙→换乘地铁11号线到**机场北站**→再换乘地铁20号线到**国展站**直达展馆。

深圳地铁11号线站点：

福田站、车公庙站、红树湾南站、后海站、南山站、前海湾站、宝安站、碧海湾站、机场站、**机场北站**、**福永站**、桥头站、塘尾站、马安山站、沙井站、后亭站、松岗站、碧头站。

深圳地铁12号及20号线直达展馆

与地铁11号线**机场北站**或**福永站**相连，出行更方便。

12号线：福永站→桥头西站→福海西站→**国展站C出口**→国展北站→海上田园...

20号线：机场北站→国展南站→**国展站C出口**→国展北站→会展城站

穗莞深城际线：

新塘站、中堂站、望牛墩站、东莞西站、洪梅站、东莞西站、厚街站、虎门北站、虎门东站、长安西站、长安站、沙井西站、**福海西站**、**深圳机场北站**、**深圳机场站**。

* 可与深圳地铁相连，换乘地铁20号线机场北站到国展站直达展馆。

智慧公交车：

从11号线**塘尾地铁站**到深圳国际会展中心(直达)
服务时间：08:30-17:00

从国际会展中心场站到11号线**塘尾地铁站**(直达)
服务时间：09:30-19:00

深圳机场码头：

- ① 从码头可搭乘出租车直达展馆(全程约15公里)。
- ② 从码头可搭乘M590巴士专线到达深圳机场T3航站楼(机场北站→再换乘地铁20号线到国展站直达展馆。)

专业参观团特别交通服务

大会提供免费专车接载专业观众、企业、协会团体，观众人数达20人，请联系020-8761 2356陈小姐。
(以上资料，只供参考，如有变更，恕不另行通知)

支持单位：

中国机械工业联合会	广东省机床工量刃具商会	国际智能手机及移动终端产业联盟
中国机械工业金属切削刀具技术协会	广东省压缩机协会	东莞市莞深产业合作促进会
中国设备管理协会	广东省产业园区协会	东莞市五金机电商会
中国机电一体化技术应用协会	广东省工业互联网产业联盟	东莞市数控刀具行业协会
中国通信工业协会	广东省机器人协会	东莞市江苏常州商会
中国通信工业协会两化融合委员会	广东省工业设计协会	东莞市博商汇科技企业服务中心
中国机器人产业联盟	广东省五金机电商会磨料磨具专业委员会	东莞市五金饰品行业协会
中国工业园区节能环保产业联盟	广东省塑胶行业协会	东莞市莞城电子商务协会
全国工商联五金机电商会	广东华商汇汽车产业采购供应链	东莞市工业自动化行业协会
日本塑料机械工业协会	广东省五金机电商会	东莞市智能制造产业协会
韩国工具工业协会组合	江苏省环境保护产业协会	东莞市机械模具产业协会
香港贸易发展局	深圳市模具技术学会	东莞市五金机械模具行业协会
香港创新科技及制造业联合总会	深圳市真空技术行业协会	东莞市工业自动化行业协会
香港铸造业总会	深圳市压铸行业协会	东莞市数字产业协会
香港塑胶机械协会	深圳市终端电子制造产业协会	佛山市模具行业协会
香港电镀业商会	深圳市智能装备产业协会	佛山市南海区模具协会
香港三维打印协会	深圳市宝安区模具行业协会	佛山市机械装备行业协会
香港金属制造业协会	深圳市新材料行业协会	佛山市顺德区伦教机械零配件商会
香港模具及产品科技协会	深圳市移动智能制造装备行业协会	中山市小城镇智能装备协会
香港螺丝业协会	深圳市紧固件行业协会	惠州市环境保护产业协会
香港五金商业总会	深圳市玩具行业协会	苏州市环保产业协会
香港电器业协会	深圳市信息行业协会	苏州市切削工具业商会
香港中小企业经贸促进会	深圳市会展产业协会	温州市模具协会
香港物联网商会	深圳市塑料协会	常州西夏整工协会
世界客商总会香港分会	广州机床工具行业协会	昆山市数控刀具协会
珠三角工业协会	广州市模具工业协会	张家港市塑料饮料机械协会
台湾机械工业同业公会	宁波市模具行业协会	温岭市工量刃具行业协会
台湾区模具工业同业公会	厦门市模具行业协会	乐清市自动化行业协会
台湾智能自动化与机器人协会	厦门市智能制造产业协会	清河县数控刀具行业协会
海峡两岸穗台青年创业中心	武汉环境保护产业协会	中国3D打印医疗器械专业委员会
先进成型技术学会	珠海市环保与生态协会	福建省模具工业协会
上海市模具行业协会	珠海市制造业协会	台湾展国际企业股份有限公司
上海市模具技术协会	珠海市先进装备制造行业协会	自动巴巴工业自动化平台
广东省模具工业协会	东莞市机械行业协会	
广东省机械模具科技促进会	东莞市电子信息产业协会	(排名不分先后)

主办单位：

讯通展览公司
Paper Communication Exhibition Services

香港九龙观塘成业街11号华成工商中心5楼15室
电话：(852) 2763 9011 网址：www.dmpshow.com(国际)
电邮：info@paper-com.com.hk www.dmpsz.com (国内)

国内办事处：

广东讯展会议展览有限公司 电话：(020) 8761 2356 电邮：pc@paper-com.com.cn	东莞讯通会议展览有限公司 电话：(0769) 8598 1968 电邮：dgpc@paper-com.com.cn
上海讯展会议展览有限公司 电话：(021) 6304 5419 电邮：paper-sh@xt-sh.com	深圳讯通展览有限公司 电话：(0755) 2267 1503 电邮：szpc@paper-com.com.cn



大湾区工业博览会

GREATER BAY AREA INDUSTRIAL EXPO

国际模具·金属加工及塑胶 | 铸塑胶展 | 3D打印智能装备

FuMaTech | Race 机器人自动化 | 工业互联网

先进涂层薄膜 | 亚洲国际创新发明 | 五金展

2023年11月27-30日

深圳国际会展中心(宝安)
Shenzhen World Exhibition & Convention Center
深圳市宝安区福海街道展城路1号

逆风前行创新高
再立标杆工业展

240,000+	2,000+	8,000+	120,000+
展会面积	参展商	展位	专业买家

微信关注号：
DMP工博会






请INVITATION柬

大湾区创新科技国际合作论坛：

『长城特钢』工模具材料配件产业链交流大会暨模具产业数字化转型高峰论坛

世界元宇宙大会深圳高峰论坛

暨智能制造万里行大会深圳高峰论坛

增材制造技术应用国际论坛暨协同制造发展峰会

国际先进制造业(中国广东)高峰论坛

VCCS深圳国际真空镀膜大会

IRACE 中欧机器人与自动化高峰论坛

亚洲国际创新发明展暨国际创新发明大奖

LogiMAT China 内部物流高峰论坛

构建以循环肿瘤细胞为核心的肿瘤精准检测整体解决方案

科技驱动助力人类健康，数字化推动中医药产业创新

传统丝印，移印有烦恼？试试全新UV数码打印吧

智能高压压铸岛整线集成方案的研发应用

株洲钻石新品推广及技术交流

数控加工痛点座谈会 - 高压断屑研讨会

第五届中国国际数控刀具节

电火花智能加工解决方案 - 电火花自动加工新模式

FuMaTech 未来制造技术论坛

总会举办铸业展开幕式暨十年展商贡献奖颁奖典礼

ANCA 新品发布会

模塑科技大讲坛

博乐 M789 AMPO & W360 AMPO

在注塑和压铸模具的高性能 3D 打印应用

聚焦增材创新 加速批量制造

如何应用IoT协助注塑生产过程中的品质管理

覆盖行业：

精密零件加工、模具制造、3C电子、家电、汽车、铸造、压铸、轨道交通、生物医药、建材、新能源、机械制造及配件、非标设备及自动化、创新发明专利、塑胶及包装、工业互联网

主题专区：

- 1  **FuMaTech | IRACE**
- 2 **数控刀具 | 先进涂层与薄膜技术**
- 3 **五金工具 | 精密零件制造 | 汽车零部件 | 工业测量、模具材料、配件**
- 4 **数控刀具**
- 5 **国际机床 | 电加工**
- 6 **数控机床核心零部件 | 机械传动**
- 7 **机床 | 金属加工**
- 8 **国际机器人与自动化展览暨会议 | 数控机床系统**
- 9  **铸业展 | DME 3D打印**
- 10 **DMP 塑胶展**
- 11 **智能工厂 | 工业互联网 | 机器人自动化** 
- 12  **亚洲国际创新发明展 | DMP 塑胶展**

* 沿江高速公路直入展馆不限行
Direct access to the venue from S3 Highway

