

大湾区
Greater Bay Area



国际智能鞋机鞋材

Int'l Footwear Machinery & Material Industry Fair 工业设备展



2024年3月20-22日

深圳国际会展中心 (宝安新馆)
Shenzhen World Exhibition & Convention Center

17号馆

主办单位 Organizer:

 讯通展览公司
Paper Communication Exhibition Services

协办单位 Co-organizer:

 广东省鞋机协会
GUANGDONG SHOE-MAKING MACHINERY ASSOCIATION

www.sewgba.com

www.dfmshow.com

2024大湾区国际智能鞋机鞋材工业设备展

二零二四展会介绍

展览日期：

2024年3月20至22日

3月 March

日	一	二	三	四	五	六
					1	2
3	4	5	6	7	8	9
10	11	12	13	14	15	16
17	18	19	20	21	22	23
24 ₃₁	25	26	27	28	29	30

展览时间：

2024年3月20 - 22日(星期三至五)

09:30-17:00

展览地点：

深圳国际会展中心(宝安新馆)

深圳市宝安区福海街道展城路一号

展览内容：

- ★ 鞋类机械
- ★ 鞋材及辅料
- ★ 合成皮机械
- ★ 皮革化工原料
- ★ 袋类 / 箱包机械
- ★ 注塑设备
- ★ 电脑辅助设备
- ★ 鞋面飞织

入场：

- 观众请携带名片登记进场, 免费参观
- 十二岁以下儿童恕不招待
- 每天闭馆前30分钟将停止办理观众入场登记手续

标准摊位 (面积不少於9平方米)

摊位租金 (每平方米)

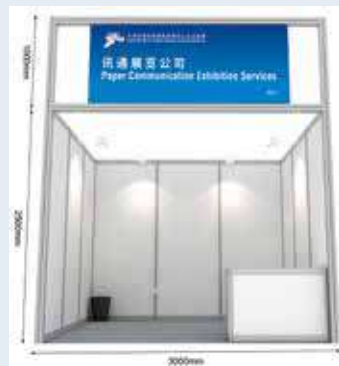
A区: HK\$1,618 / RMB¥1,390

B区: HK\$1,358 / RMB¥1,168

C区: HK\$1,128 / RMB¥ 968

标准摊位配备包括

- 三面围板、地毯
- 中英文公司名称楣板
- 一张询问桌、2张摺椅
- 4支射灯、一个纸屑簍
- 一个电源插座 (包括500W以内的非灯具用电)



净空地

摊位租金 (每平方米)

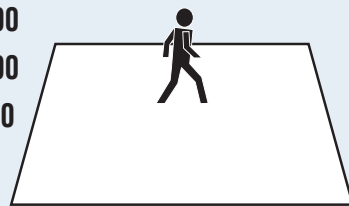
A区: HK\$1,500 / RMB¥1,300

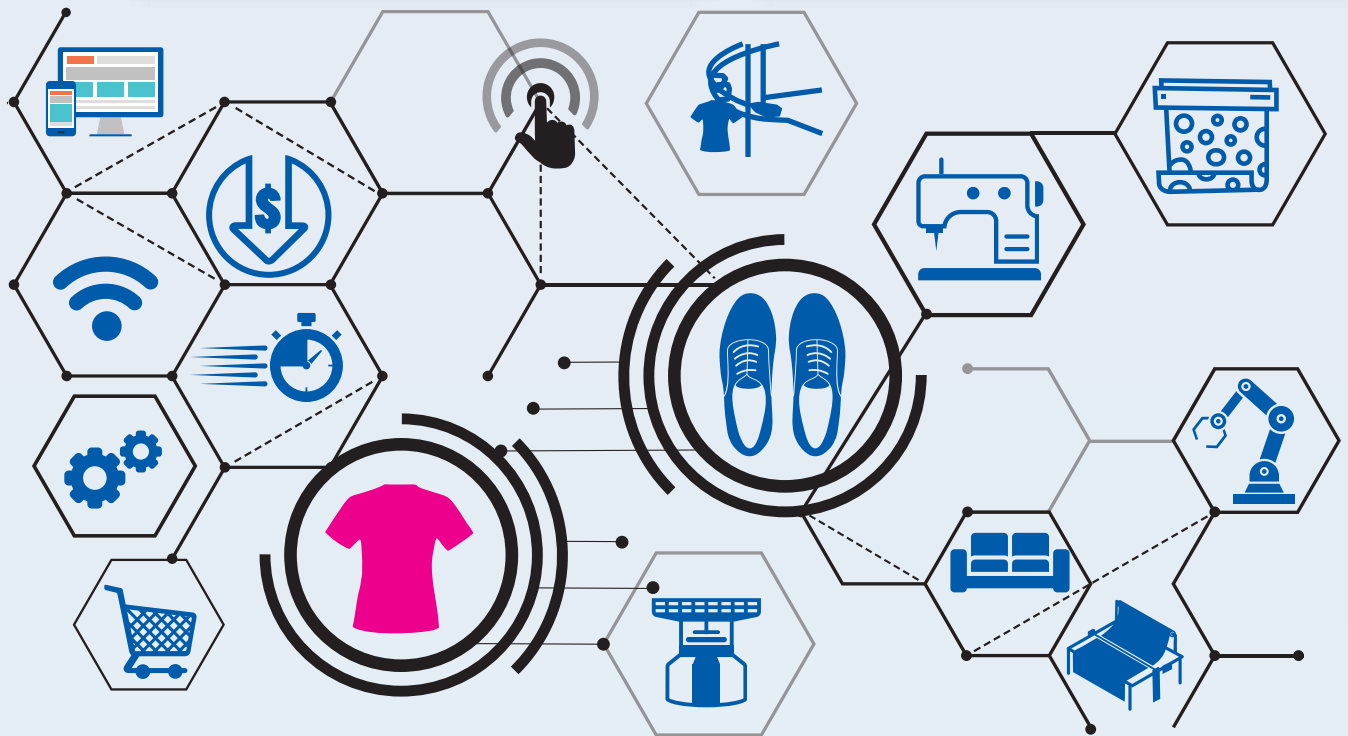
B区: HK\$1,280 / RMB¥1,100

C区: HK\$1,050 / RMB¥ 900

备注

- 面积不少於36平方米
- 不含地毯
- 参展公司需自行安排展位特装搭建
- 按展馆规定, 需另付“场馆特装管理费”及“施工押金”, 价目请参考《参展商手册》





參展企業

历届展商众多, 不能尽录, 排名不分先后

讯通展览公司 Paper Communication Exhibition Services

香港九龙观塘成业街11号华成工商中心5字楼15室
电话:(852) 2763 9011 传真:(852) 2341 0379
电邮:footwear@paper-com.com.hk 网址:www.paper-com.com.hk

国内办事处

广州: **广东讯展会议展览有限公司**
广东省广州市越秀区东风东路761号
丽丰中心3503B室
电话:(020) 8761 2356, 8761 5755
传真:(020) 8730 5903
电邮:pc@paper-com.com.cn

上海: **上海讯展会议展览有限公司**
上海市打浦路1号金玉兰广场西楼805室
电话:(021) 6304 5419
传真:(021) 6418 1136
电邮:paper-sh@xt-sh.com

东莞: **东莞讯通会议展览有限公司**
广东省东莞市厚街镇S256省道与家俱大道交界
广东现代国际展览中心3号馆13号门三楼
电话:(0769) 8598 1968
传真:(0769) 8598 1966
电邮:dgpc@paper-com.com.cn

深圳: **深圳讯通展览有限公司**
广东省深圳市宝安区福海街道桥头社区
宝安大道6099号星港同创汇玉衡座201
电话:(0755) 2267 1503
传真:(0755) 2790 9092
电邮:szpc@paper-com.com.cn

海外代理

日本: **Naad International Co., Ltd.**
电话:(81) 06 6191 0005
传真:(81) 06 6191 0006
电邮:naad@oak.ocn.ne.jp

韩国: **Jes Media Inc.**
电话:(82) 2 4813 411/3
传真:(82) 2 4813 414
电邮:inter2@jesmedia.com

马来西亚: **ES Mass Communication (M) Sdn. Bhd**
电话:(603) 9132 1922
传真:(603) 9133 1920
电邮:esmass@po.jaring.my

欧洲: **Marinella Croci**
手机:(39) 329 1659 7998
电邮:marinella.croci@gmail.com
Skype:marinella339

台湾: **Chan Chao International Co., Ltd.**
电话:(886) 2 2659 6000
传真:(886) 2 2659 7000
电邮:textile@chanchao.com.tw



我们感兴趣 参展, 请送我们相关资料及与我们联系
 参观, 请寄我们参观证

公司: _____

地址: _____

姓名: _____ 职位: _____

电话: _____ 传真: _____

电子邮件: _____ 手机: _____

业务性质: _____ 网址: _____

请传真至:(852) 2341 0379, (020) 8730 5903, (021) 6418 1136,
(0755) 2790 9092, (0769) 8598 1966